

人力资源和社会保障数字证书常见问题整理

Q 什么是人力资源和社会保障数字证书（以下简称“人社业务数字证书”）

A 为方便参保单位与个人办理社保业务，降低业务办理成本，确保社保业务办理安全，各参保单位或个人使用东方新诚信数字认证中心基于国产密码算法的安全、可信的“人力资源和社会保障业务数字证书”（以下简称为“人社业务数字证书”），登录长沙社会保险服务网（www.cs12333.com），即可完成相关社保业务的在线办理与查询，享受数字证书带来的“方便、安全、可信、高效”的服务保障。

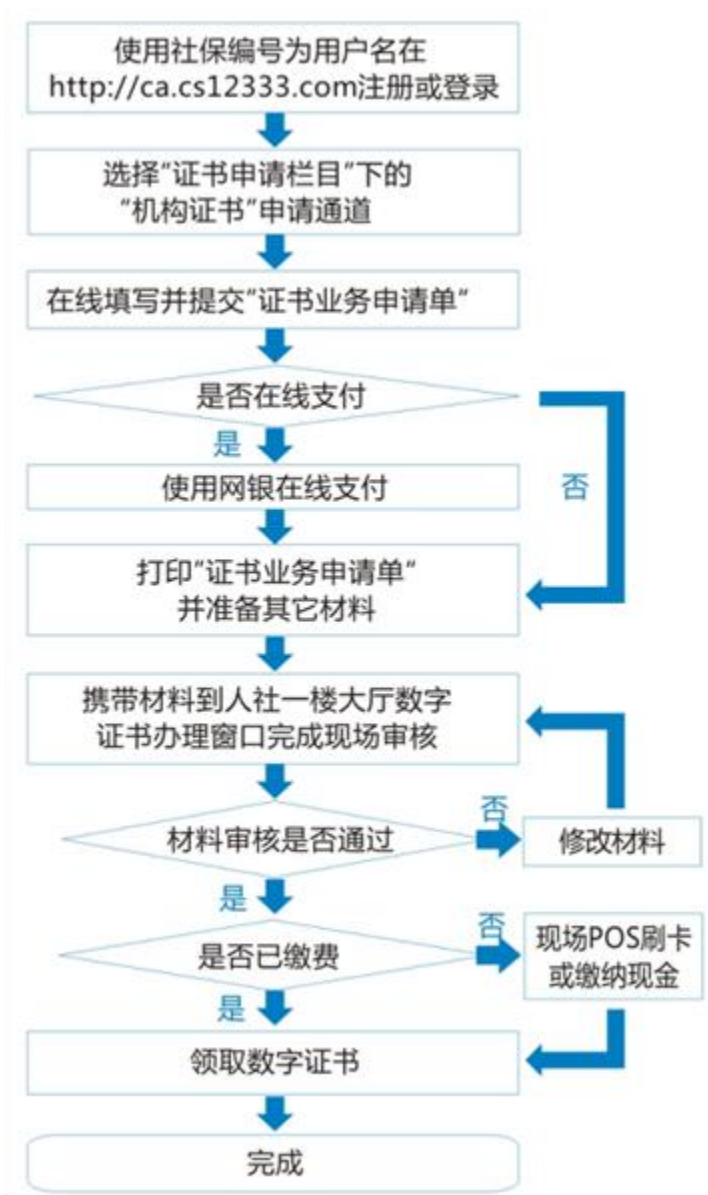
Q 人社业务数字证书用户能在线办理哪些业务

A 持有人社业务数字证书的用户可以通过长沙社会保险服务网（www.cs12333.com）完成相关社保业务的在线办理与查询。

- 单位基本信息和个人基本信息（非关键指标）变更；
- 办理职工首次参保及参保险种增加；
- 办理职工中断（暂停）保险及险种减少；
- 办理职工退休或终止参保；
- 查询本单位的单位基本信息和人员基本信息；
- 查询本单位应缴、实缴明细数据及每月缴费通知单；
- 工伤快报网上申报；
- 失业保险网上申报；
- 劳动保障定期监察年检；
- 社保证明在线打印；
- 查询单位申报业务处理情况；
- 社保缴费通知与权益凭证的安全送达、收取、阅读与回执；
- 用人单位网上招聘的在线业务申请、审核与信息发布；
- 根据业务发展，新增的其它网上业务。

Q 人社业务数字证书用户办理流程

A



Q 关于人社业务数字证书介质的质保

A 数字证书介质的质保期为一年（从证书签发日起计算），在质保期内，数字证书介质发生非人为损坏，予以免费更换。若超过质保期，或损坏为人为损坏，则在更换数字证书介质时需要缴纳相关费用，介质费为 100 元。

Q 人社业务数字证书办理窗口在哪儿？

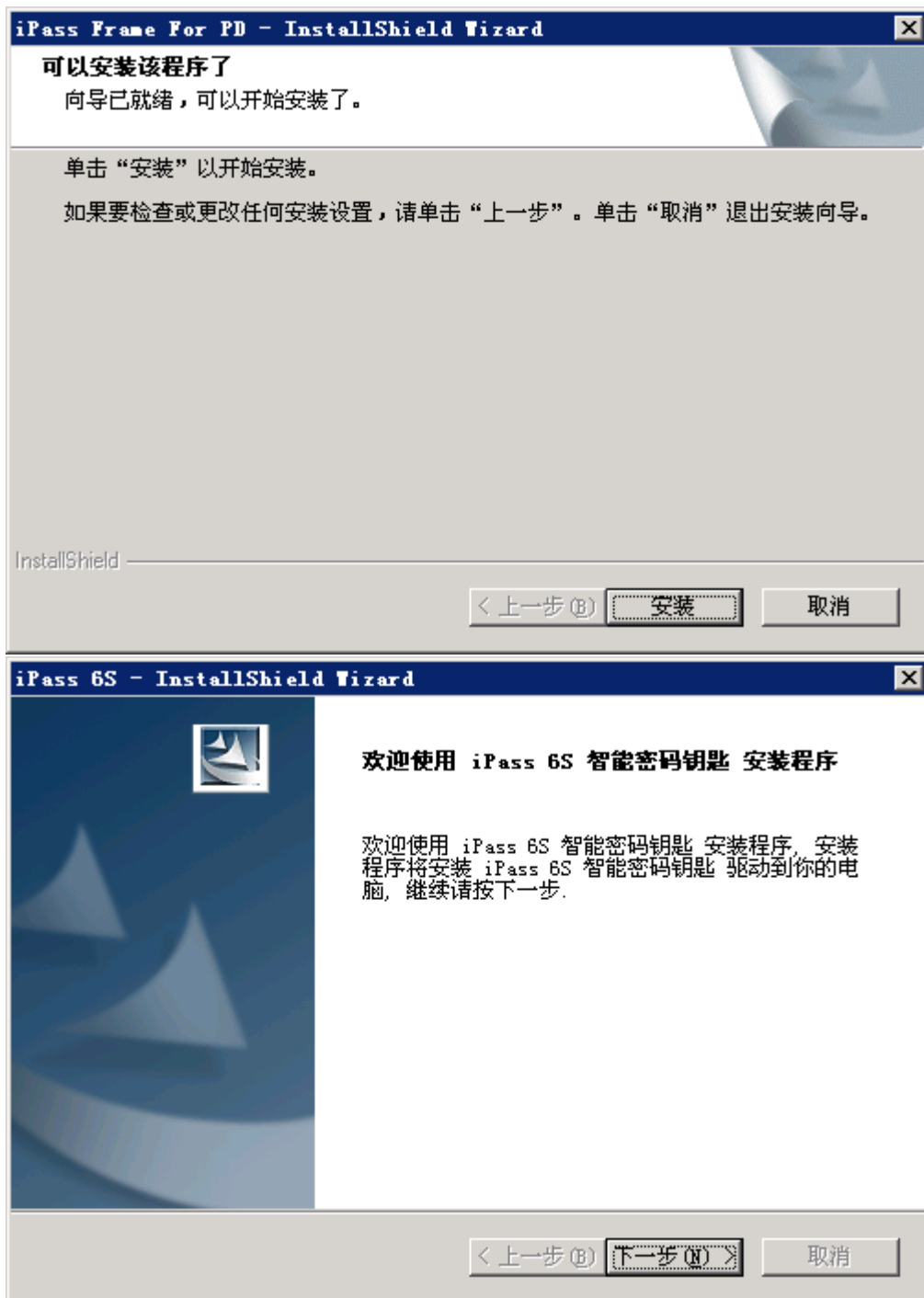
A 业务受理窗口设在长沙市人力资源和社会保障局 1 楼大厅“数字证书办理窗口”。

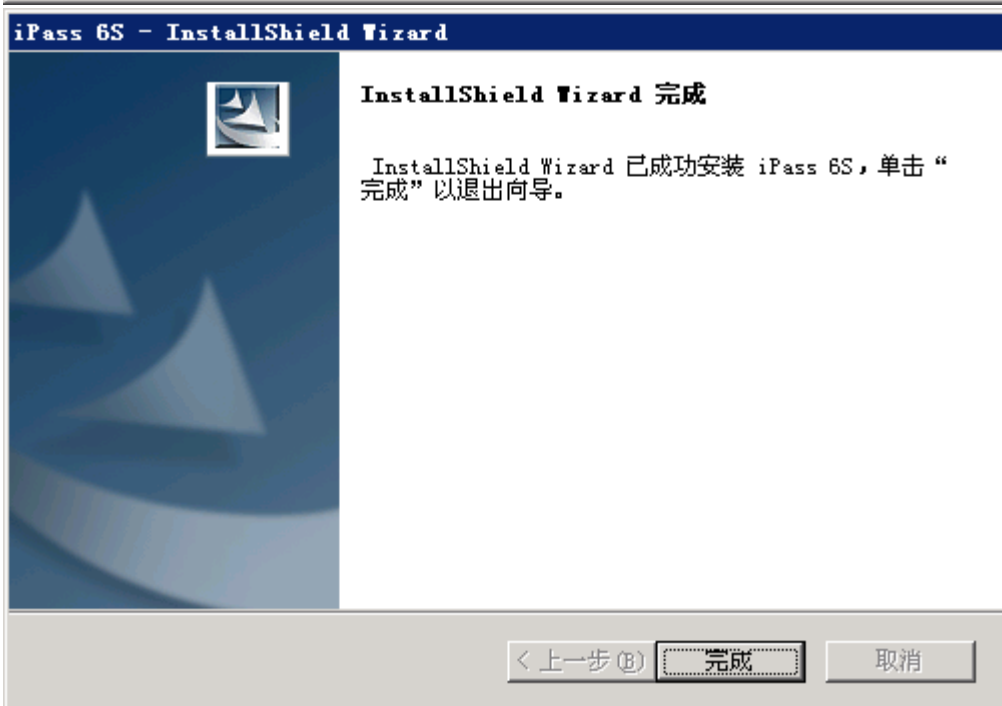
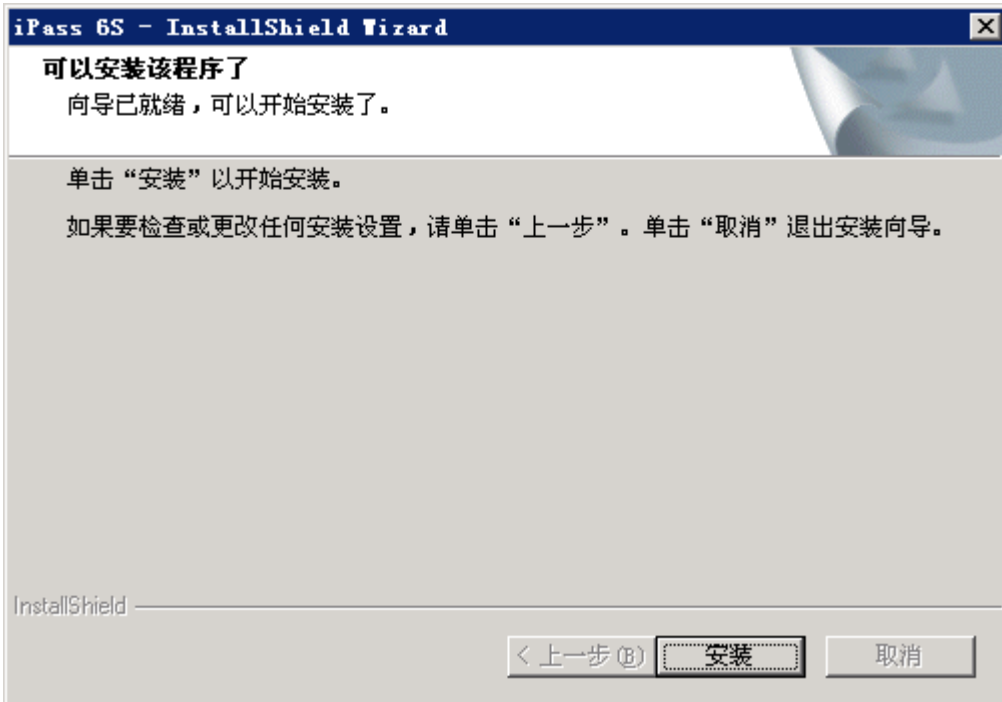
Q 首次使用人社业务数字证书需要安装什么

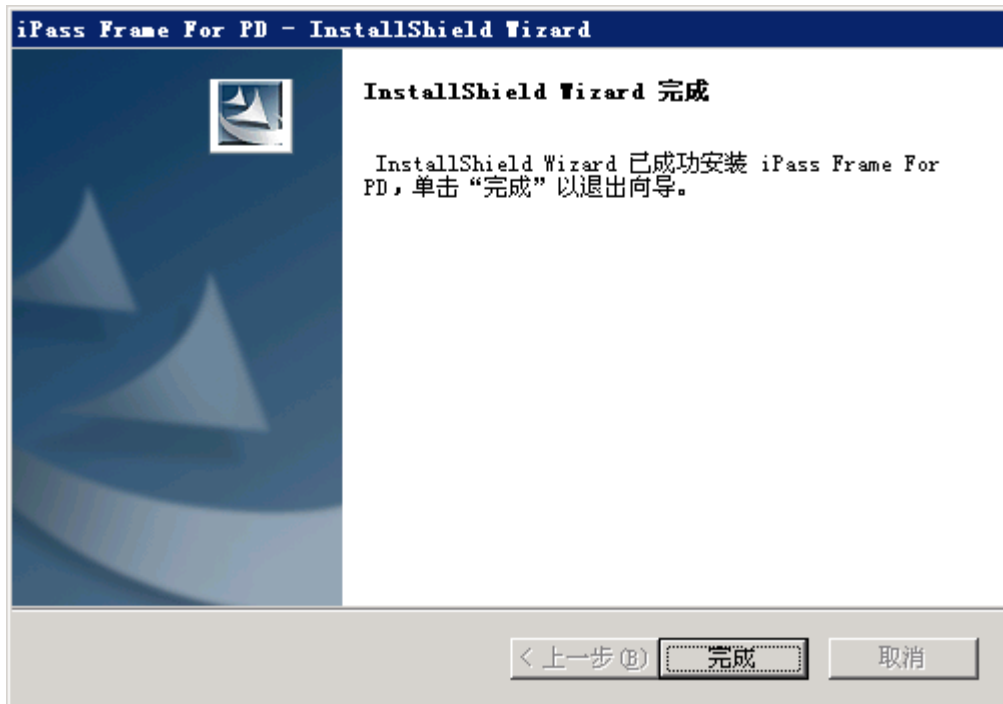
A 安装 iPass 6S 驱动（后台管理员登录安装网页 Activ 插件）

Q 如何安装驱动

A 在门户网址下载专区中，下载系统推荐的驱动包，默认步骤安装驱动。







Q 安装成功数字证书驱动之后上哪个网站上进行申报业务

A长沙市人力资源和社会保障数字证书服务网进行证书申报（网址）

Q 证书密码忘记或者输错，无法申报怎么办

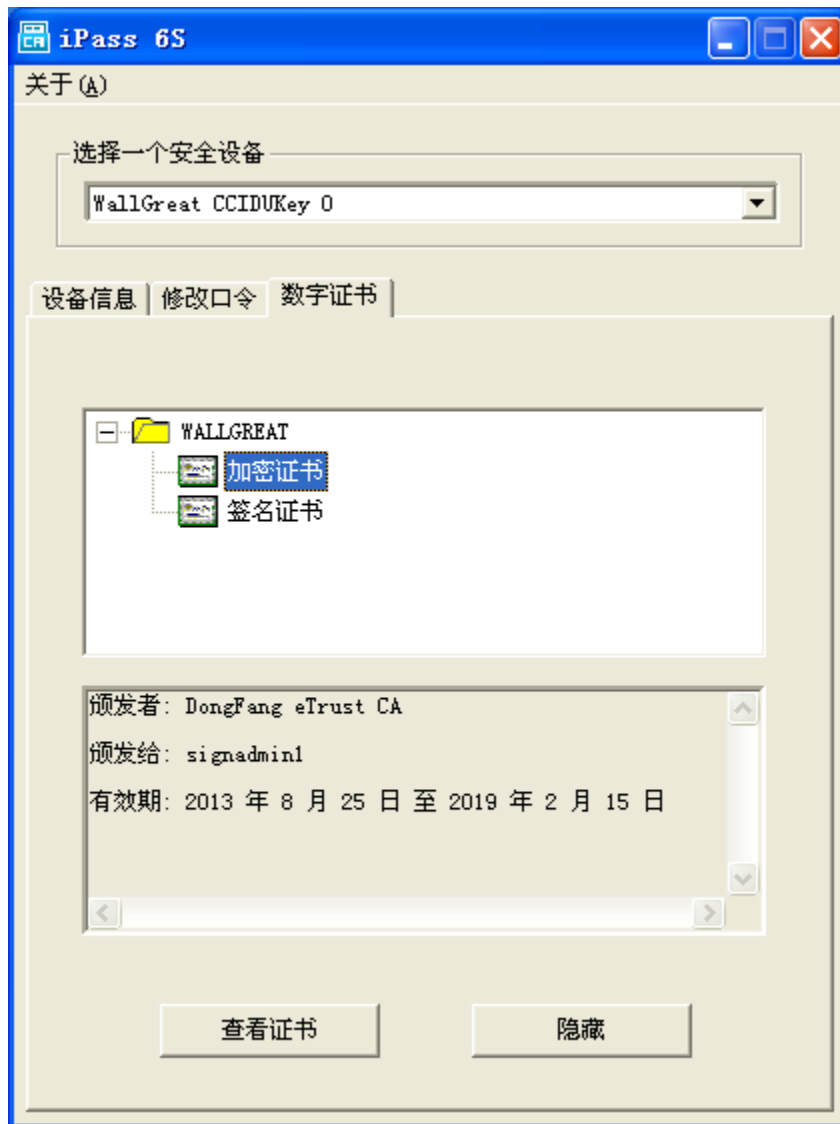
A 需要到受理点，工作人员使用 **ukey** 管理员工具解锁用户口令

Q 至业务受理点解决证书使用时需注意事项

A 到数字证书办理窗口解决证书使用时（更新、解锁等），需携带数字证书介质及单位授权委托书。

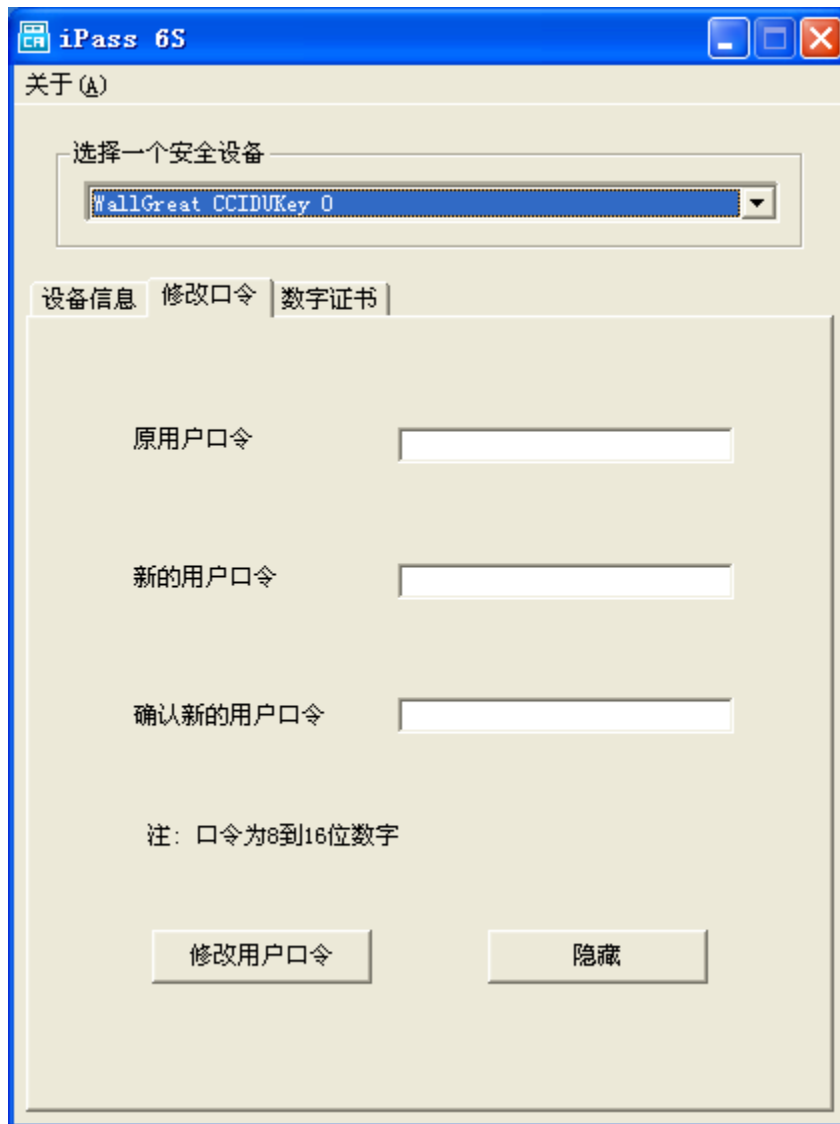
Q 如何查看证书有效期

A使用 **iPass 6S** 驱动用户证书管理工具查看证书有效期



❏ 如何修改数字证书的密码

🟩 使用 iPass 6S 用户管理工具，修改用户口令



Q 登录提示“证书错误”

A 请检查证书信息是否录入准确，如无错误请重新安装驱动。

Q 证书插入电脑，桌面右下角没有图标

A 可能是因为在安装驱动程序时，您的电脑上安装的杀毒软件或防火墙将驱动程序的某些组件屏蔽导致驱动程序安装失败，请暂时关闭杀毒软件和防火墙重新安装驱动程序。

Q 查看证书时显示：证书已过期或未生效

A 当本地时间不在证书有效期范围内时，查看证书会显示【证书已过期或未生效】。如果该证书有效，说明本地时间不准，调整为最新时间即可。

Q 登录时提示“登录失败”

- A**
- 1、请检查是否正确安装驱动程序，点击重新下载安装驱动程序。
 - 2、登录用户名或密码是否正确